

## Vorteile der Lage

### Die Gemeinde:

Geroldswil gehört zusammen mit anderen Gemeinden des Limmattales zum Bezirk Dietikon. Die Gemeinde zählt rund 5'000 Einwohner. Der Steuerfuss ist konstant sehr günstig.

### Die Überbauung:

Die Überbauung liegt im südöstlichen Teil der Gemeinde, im Quartier Welbrig. Das Areal grenzt im Norden an die nur von Anwohnern benützte Welbrigstrasse. Bis zum Dorfzentrum sind es nur wenige Gehminuten.

### Das Freizeitangebot:

In Geroldswil profitiert man nicht nur von der Nähe zu Zürich, sondern ebenso von den nahegelegenen Wald- und Grünflächen. Dazu bietet Geroldswil ein Hallenbad, Sport- und Tennisplätze sowie ein vielseitiges Angebot an Sport-, Musik- und weiteren Kultur- und Freizeitvereinen.

### Die Versorgung:

Für alle Güter des täglichen Bedarfes ist in Geroldswil ein reiches Angebot vorhanden. Die Shoppingcenter von Spreitenbach und Dietikon sind leicht erreichbar und nur wenige Kilometer entfernt.

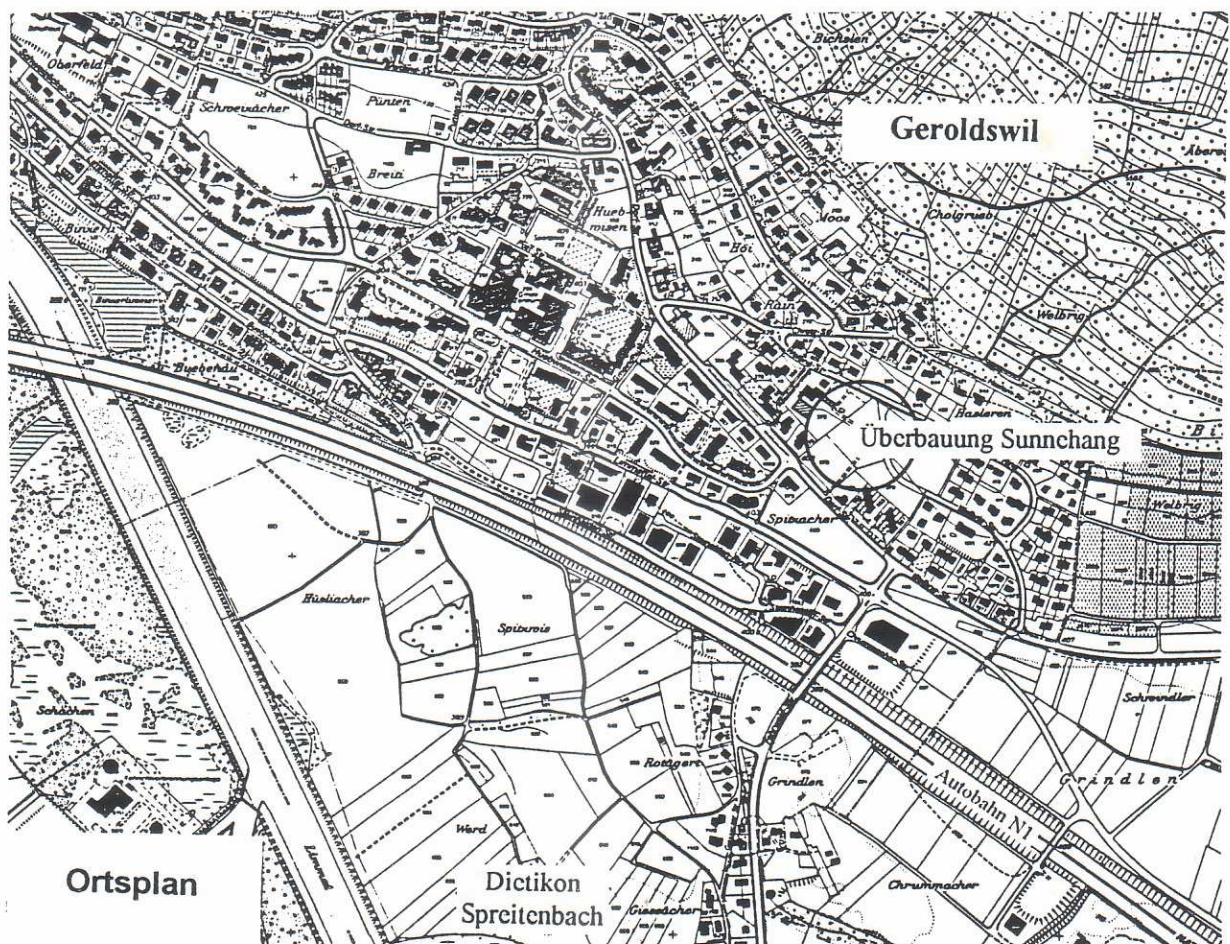
### Die Schulen:

In der Gemeinde befinden sich Kindergarten und Primarschule. Das Oberstufenschulhaus liegt in Weiningen, die Kantonsschule in Urdorf.

### Die Verkehrslage:

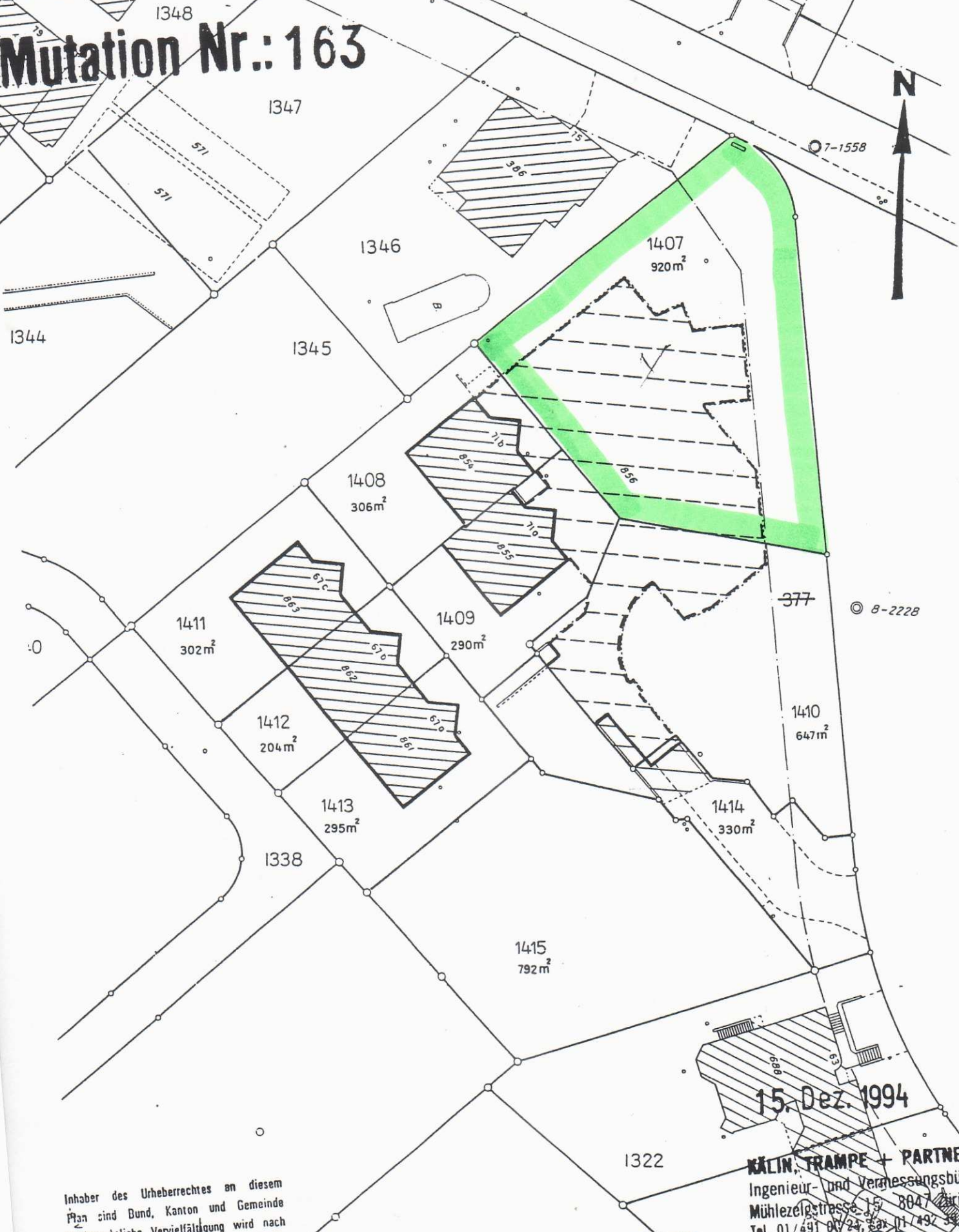
Ab Geroldswil verkehren die öffentlichen Buslinien 90 (nach Dietikon) und 82 (nach Weiningen/Schlieren). In Dietikon haben alle Busse Anschluss an die S-Bahn in Richtung Zürich oder Baden/Brugg. Die Fahrzeit ab Geroldswil bis nach Zürich beträgt nur 23 Minuten.

Über den nahegelegenen Autobahnanschluss Dietikon kann man mit dem eigenen Fahrzeug bequem zum gewünschten Ort gelangen.



# GEROLDSWIL

## Mutation Nr.: 163



Inhaber des Urheberrechtes an diesem Plan sind Bund, Kanton und Gemeinde. Wiederrechtliche Vervielfältigung wird nach Bundesgesetz betreffend Urheberrecht v. 7. Dez. 1922 verfolgt.

PLAN NR 7

979

# 1:500

15. Dez. 1994

**KÄLIN TRAMPE + PARTNER**  
Ingenieur- und Vermessungsbüro  
Mühlezelstrasse 15 8047 Zürich  
Tel. 01/491 07 24 Fax 01/492 30 51



Überbauung Sunnehang

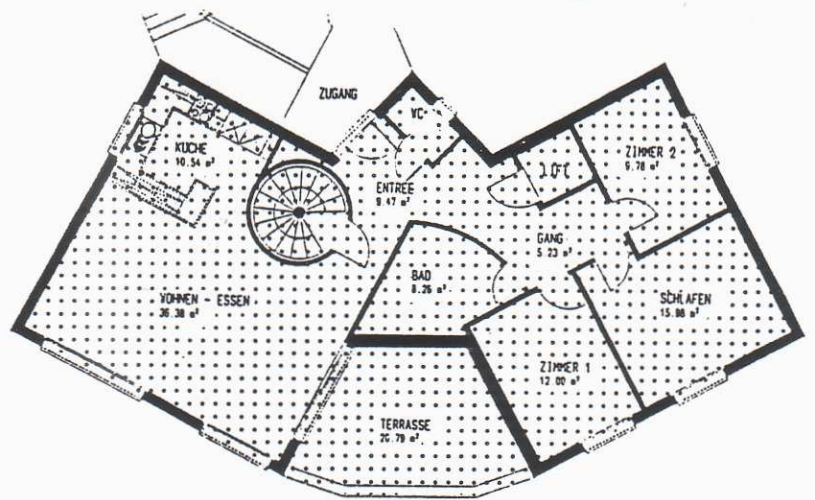
# Terrassenhaus 1

**Erdgeschoss**

verkauft

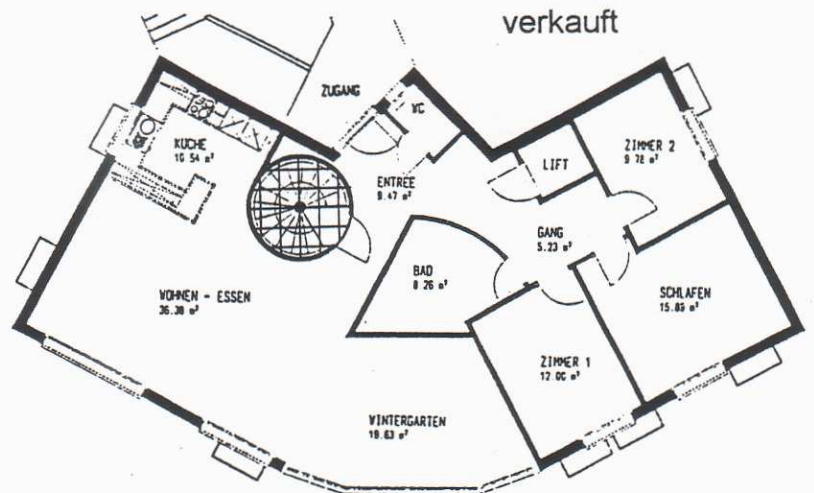
**Obergeschoss**

Obergeschoss



**Erdgeschoss**

verkauft



zu Eigentum oder alleinigen Nutzung



zur gemeinsamen Nutzung



zu Eigentum oder alleinigen Nutzung

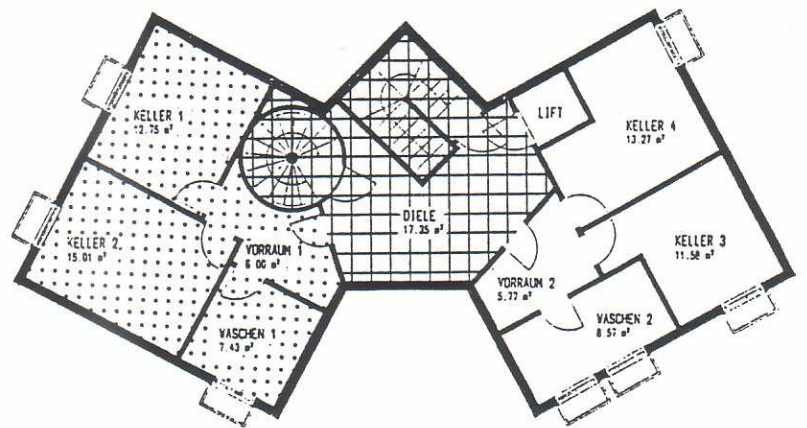
Überbauung Sunnehang

# Terrassenhaus 1

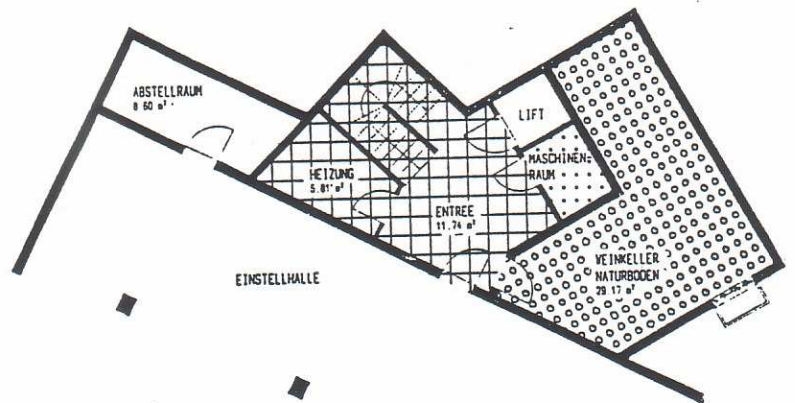
Erdgeschoss

Obergeschoss

## 1. Untergeschoss



## 2. Untergeschoss



zu Eigentum oder alleinigen Nutzung



zu Eigentum oder alleinigen Nutzung



zur gemeinsamen Nutzung



zu Eigentum oder alleinigen Nutzung